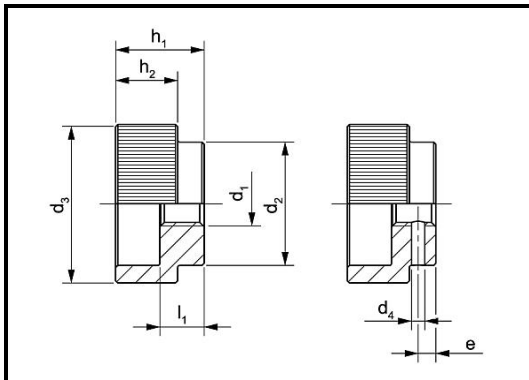


## Rändelmuttern DIN 6303

gedreht, Automatenstahl brüniert



### Ausführungen:

Form A: ohne Stiftloch

Form B: mit Stiftloch

**Sonder- und Niroausführungen  
auf Anfrage**



Artikel-Nr. Form A	Artikel-Nr. Form B	d <sub>1</sub>	d <sub>2</sub>	d <sub>3</sub>	d <sub>4</sub>	h <sub>1</sub>	h <sub>2</sub>	l <sub>1</sub>	e
05-010 AM05	05-020 BM05	M5	14	20	1,4	12	8	7	2,5
05-010 AM06	05-020 BM06	M6	16	24	1,4	14	10	8	2,5
05-010 AM08	05-020 BM08	M8	20	30	1,9	17	12	10	3,0
05-010 AM10	05-020 BM10	M10	28	36	2,9	20	14	12	4,0
05-010 AM12	05-020 BM12	M12	32	40	3,9	24	16	14	4,0